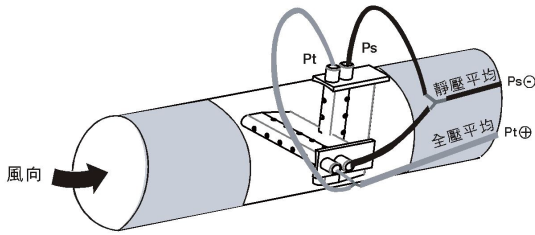
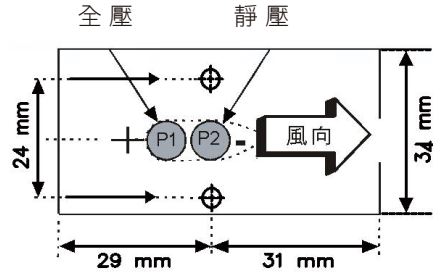
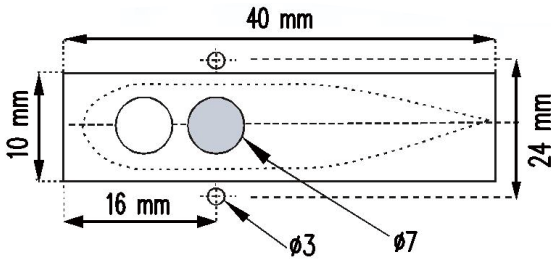


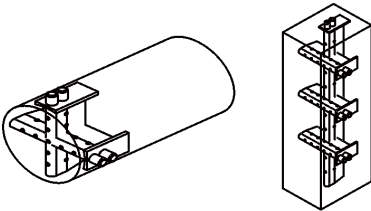
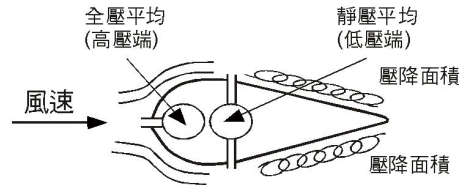
## 風速測片計算



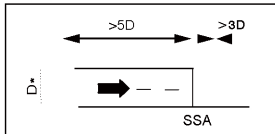
$$\text{風速(m/s)} = K_L \times \sqrt{\text{全壓} - \text{靜壓}}$$

$$\text{風量(m}^3\text{/h)} = K_L \times \sqrt{\text{動壓}} \times S \times 3600$$

$K_L$  : SSA側片係數  
 $S$  : 管道截面積(m<sup>2</sup>)

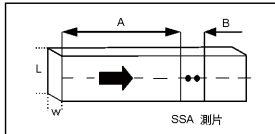


### 圓形管道



安裝SSA測片于圓形管道中  
 SSA測片之前，直管長度建議最少： $5 \times D$   
 SSA測片之後，直管長度建議最少： $3 \times D$   
 $D$  為管道直徑

### 方形管道



$L$  為管道長度,  $W$  為管道寬度, 單位為M

安裝SSA測片于方形管道中  
 SSA測片之前，直管長度建議最少：  
 $A > 5 \times \sqrt{\frac{4 \times L \times W}{\pi}}$   
 SSA測片之後，直管長度建議最少：  
 $B > 3 \times \sqrt{\frac{4 \times L \times W}{\pi}}$