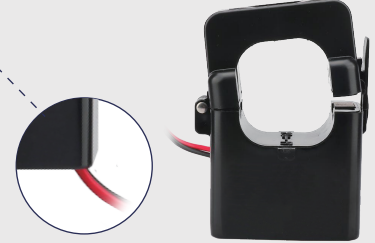


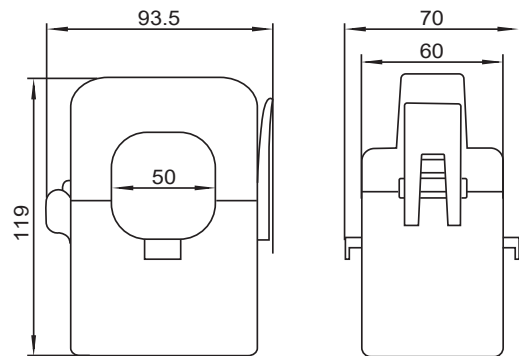
- T-series(直接出線1M)
- 電流大小配合孔徑尺寸(50mm)
- 扣式開口,易安裝,安全卡扣
- 輸入訊號: 800A~1200A
- 輸出訊號: 5Aac, 適用業界所有儀錶接收
- 操作安全,不需火線作業
- 禁止開路使用,請務必先將輸出端負載裝置接好



### 規格特性

- ◆ 頻率: 50~60 Hz
- ◆ 額定電流: 800A to 1200A loads
- ◆ 額定輸出: 5A (AC)
- ◆ 精度: Class 0.5 or 1 from 20% to 120% of rated current
- ◆ 相位角: Less than 2 degrees at 50% of rated current
- ◆ 絕緣電壓: 600 Vac
- ◆ 最大初級電壓: 5000 Vac (Insulated Conductor)
- ◆ 介電強度: 2.0KV/ 1mA/ 1min
- ◆ 工作溫度: -40°C to 85°C
- ◆ 工作濕度: <85%
- ◆ 外殼材質: PC/UL94~V0
- ◆ 孔蓋材質: PBT
- ◆ 線圈材質: Permalloy
- ◆ 內部結構: Epoxy
- ◆ 線徑電流: 800/ 5A Ø50mm  
1000/ 5A Ø50mm  
1200/ 5A Ø50mm

### 尺寸圖



### 選用型號規格

DCSCT-50T - 代碼1 - 代碼2 - 代碼3

碼1	輸入訊號	碼2	輸出訊號	碼3	出線長度
800	800 Aac	5	5 Aac	N	1M
1000	1000 Aac			O	Option
1200	1200 Aac				