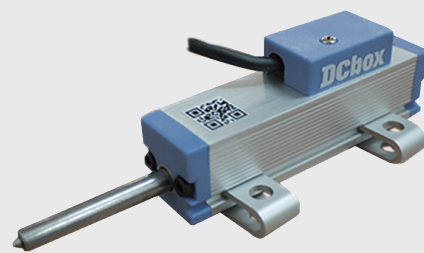


- 採用導電塑料電阻和軌道配置, 不需與機械連接
- 使用業界認可的雙軸承系統和彈簧, 減少側負荷的錯誤發生
- 尺寸小; 線性度極佳
- 特殊後端傳動裝置, 當移動行程時會自動回復



規格特性

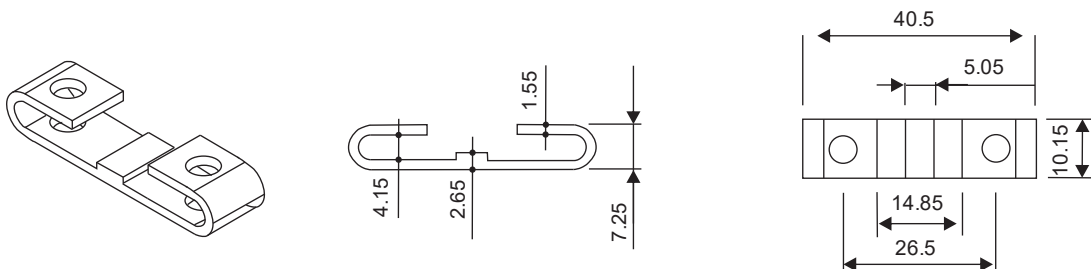
- ◆ 電子行程: KS10: 10mm; KS25: 25mm; KS50: 50mm
0.2% F.S.±0.5°C (CJC)(Thermocouple)
- ◆ 總阻抗: 10mm: 1.2KΩ; 25mm: 3.0KΩ; 50mm: 6.0KΩ
- ◆ 獨立線性: Normal ±1%, Best±0.07%
- ◆ 重複精度: 0.002mm
- ◆ 工作電流: ≦ 1μA
- ◆ 最大電流: 10mA
- ◆ 最大電壓: 24V
- ◆ 溫度範圍: -40°C ~ 135°C
- ◆ 壽命: 100*106movements

選用型號規格

KS - 代碼1

碼1	尺寸/完全行程
10	55.30mm(外殼)/19.40mm(行程)
25	72.60mm(外殼)/34.30mm(行程)
50	100.30mm(外殼)/59.20mm(行程)

腳架尺寸



成品尺寸

型號	KS-10	KS-25	KS-50
外殼長度 (A)	55.30mm	72.60mm	100.30mm
完全行程 (B)	19.40mm	34.40mm	59.20mm

