



- 可固定於方形或圓型管道內
- 搭配數位式微差壓傳送器時,平均風速風量測片可確保精確顯示及控制或記錄風速和風量,並可用於它牌所有種類之風量系統
- 測片可產生動壓,且風量與動壓之平方根成正比
- 管道內需使用測片的數量和管道的形狀與需要測量之精度不同而定  
(一組或多組測片依應用不同而定請參考安裝圖)

### 規格特性

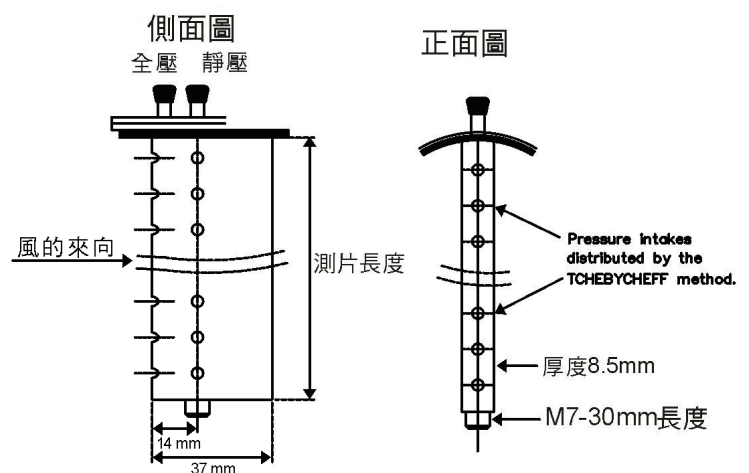
- ◆ 材質: 擠制鋁型材,鍍鋅鋼板支架,不銹鋼螺絲
- ◆ 系數: 0.8165
- ◆ 操作溫度: 最高至210°C
- ◆ 最大壓力: 靜壓2bar
- ◆ 精確度: <0.3%(依差壓計及測片數量而定)(含重覆性)
- ◆ 建議: 測片安裝後將連接差壓計風量值調整至與精密型風速計所測量之實際風量值相同

### 選用型號規格

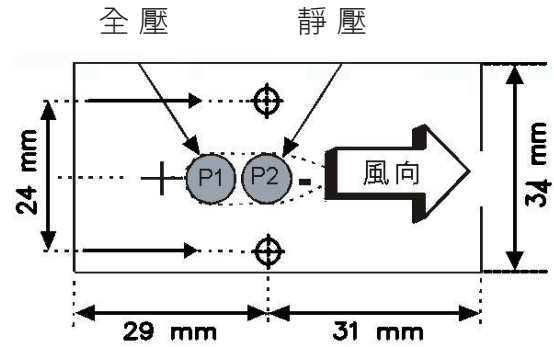
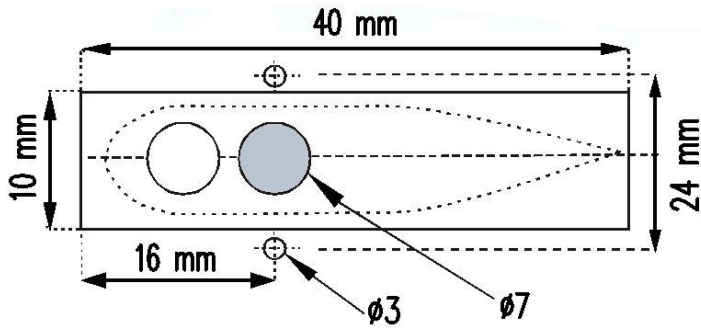
DSA-□□□□

碼1	尺寸	尺寸	尺寸
100	100 mm	125	125 mm
160	160 mm	200	200 mm
250	250 mm	315	315 mm
400	400 mm	500	500 mm
630	630 mm	800	800 mm
1000	1000 mm	1500	1500 mm
2000	2000 mm	2500	2500 mm
3000	3000 mm	○	100~3000mm

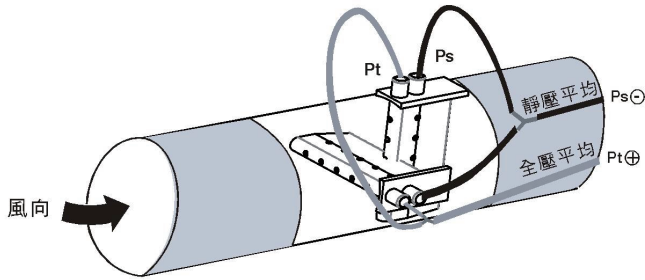
### 尺寸圖



## 管道開孔尺寸圖



## 產品操作圖



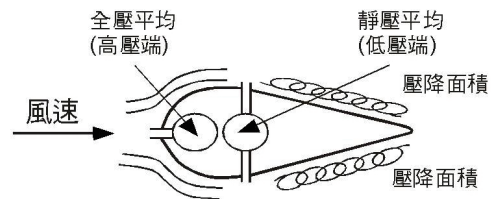
## 計算程式

$$\text{風速(m/s)} = K_L \times \sqrt{\text{全壓} - \text{靜壓}}$$

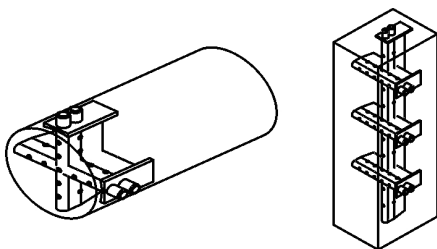
$$\text{風量(m}^3\text{/h)} = K_L \times \sqrt{\text{動壓}} \times S \times 3600$$

$K_L$  : SSA側片系數

$S$  : 管道截面積( $\text{m}^2$ )

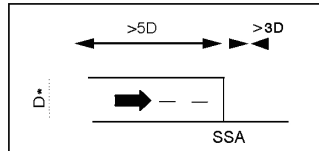


## 安裝圖



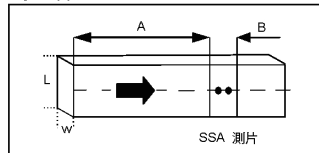
## 安裝建議

### 圓形管道



安裝SSA測片于圓形管道中  
SSA測片之前，直管長度建議最少： $5 \times D$   
SSA測片之後，直管長度建議最少： $3 \times D$   
 $D$  為管道直徑

### 方形管道



$L$  為管道長度， $W$  為管道寬度，單位為  $M$

安裝SSA測片于方形管道中  
SSA測片之前，直管長度建議最少：  
 $A > 5 \times \sqrt{\frac{4 \times L \times W}{\pi}}$   
SSA測片之後，直管長度建議最少：  
 $B > 3 \times \sqrt{\frac{4 \times L \times W}{\pi}}$