

- 視窗型, 透明上蓋設計, 免掀蓋, 即時監看
- SUS及耐腐蝕抗化性材質設計
- 高解析、高穩定度內石轉子
- 可直接連接至PLC/工業電腦IPC
- 超低耗能需求, 更勝一般產品

流體溫度高於80°C，
或使用壓力高於6bar，
帽蓋材質需另購SUS304材質



規格特性

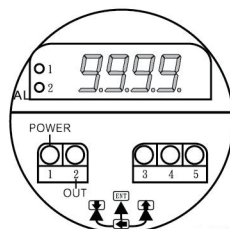
- ◆ 型式: Hall 效應，雙向可測量
- ◆ 量測範圍: 0.3-1.5m/s(Normal); 6.0 m/s(Option)
- ◆ 材質: 本體-CPVC / SUS 316L / PTFE
6瓣轉子-ECTFE 氟系塑膠
軸心及軸承-Ceramic高密度陶瓷
O環密封-EPDM / Viton/ PTFE coating Silicon
- ◆ 工作電源: 視窗型:15~30Vdc or 直接出線型:9~26Vdc (最大輸入範圍5~30Vdc)
- ◆ 輸出訊號: 視窗型:4~20mAdc or 直接出線型:NPN 方波
- ◆ 精準度: ±0.5%全流量值(經K值校正後)
- ◆ 再現性: ±0.5%全流量值
- ◆ 流體溫度: CPVC本體-可至85°C ; PTFE&SUS316L本體-100°C
- ◆ 工作壓力: PVC/CPVC管線系統-可至10Bar @ 20°C 水
CS/SUS管線系統-可至16Bar
- ◆ 環境溫度: 使用溫度:-10~65°C
- ◆ 產品認證: CE認證 ; IEC61000
- ◆ 電氣接線: PVC 材質包覆，2、3線式，AWG#22 隔離導線，保護等級：IP65
M12接頭：8Pin 歐規接頭，保護等級IP65

配線圖

直接出線型：

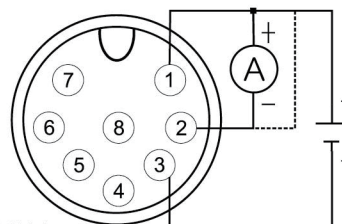
POWER	9~26 Vdc
EXC+	白
IN	紅
COM	黑

視窗型：



POWER:15~30Vdc
OUTPUT:4~20mAdc

M12接頭配線圖：



- 1(棕):POWER:15~30V
- 2(紅):OUTPUT:4~20mA
- 3(白):COMMON
- 4(藍):RX:D+
- 5(綠):TX:D-
- 6(黃):C1 / E1
- 7(灰):C2 / E2
- 8(黑):Ecom / Ccom

選用型號規格

GFS - 代碼1 - 代碼2 - 代碼3 - 代碼4 - 代碼5

代碼1		代碼2		代碼3		代碼4		代碼5	
感知器型式		感知器本體材質		O環材質		感知器尺寸*		輸出訊號	
P	9~28Vdc	C	CPVC本體	E	EPDM	S	短 6.8CM	10M	直接出線10M(NPN)
O	OPTION	S	SUS 316L本體	V	Viton	L	長 9.85CM	N	大圓頭出線(NPN)
		P	PTFE本體					A	4~20mAdc (顯示視窗型)
								Y	O.C.*2 (NPN) RS-485 (顯示視窗型)

*感知器尺寸為插入深度

各式安裝座

■ 焊接短管

材質: SUS316L(-XXXSW) / CS(-XXXBW)
 PVC(-XXXVW) PP(-XXXPW)
 CPVC(-XXXCW) PVDF(-XXXDW)

SIZE	-XXX	SENSOR	H	D*
2" - 8"	020~080	-S	237	44/50
10" - 16"	100~160	-L	268	

※金屬為44, 塑膠為50

■ 金屬三通管座

材質: SUS 304L內牙接口(-XXXPTS/PT) (-xxxNTS/NPT)
 CS內牙接口(-XXXPTC/PT) (-XXXNTC/NPT)
 SUS 304 法蘭JIS10K(-XXSFJ) / ANSI 150# (-XXXSFA)

SIZE	-XXX	SENSOR	R	T	L	H	F ³
1/2"	004	-S	1/2"	19	120	237.3	128.0
3/4"	006	-S	3/4"	19	120	240.0	128.0
1"	010	-S	1"	22.5	100	242.7	128.0
1-1/4"	012	-S	1-1/4"	22.5	150	245.9	183.0
1-1/2"	015	-S	1-1/2"	25	150 [※]	248.0	183.0
2"	020	-S	2"	25	150	252.4	183.0

註3: 法蘭式JIS10K(-XXSFJ)/ANSI 150#(-XXXSFA),訂購時請特別註明

■ 塑膠三通管座

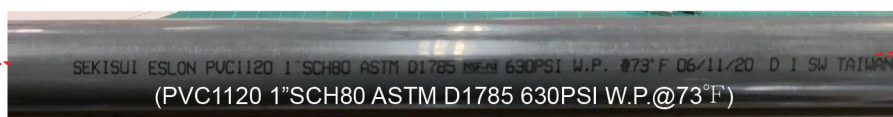
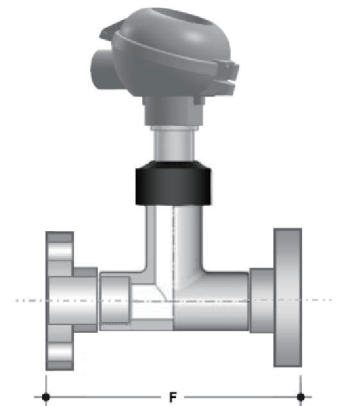
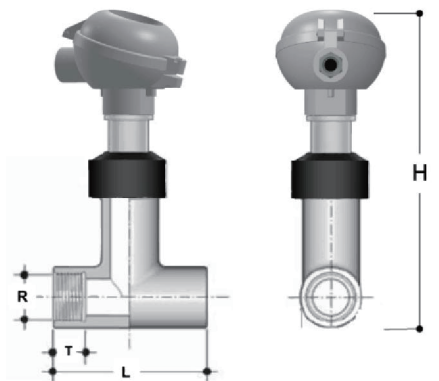
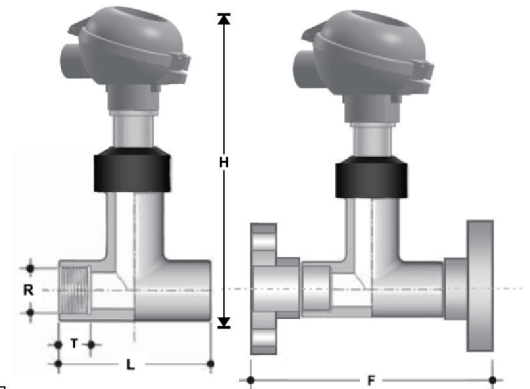
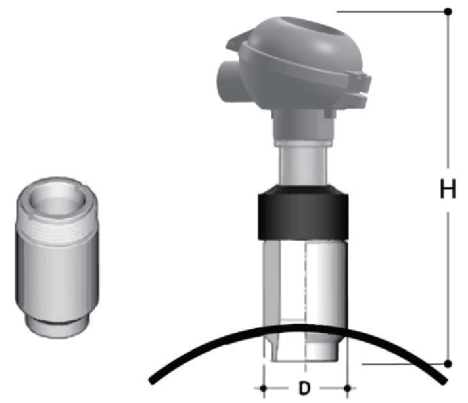
材質: PVC / CPVC
 插管套接(-XXXVS)/ (-XXXCS)
 法蘭式接續(-XXXVF)/ (-XXXCF)

SIZE	-XXX	SENSOR	R ¹	T	L	H	F ³
1/2" ²	004	-S	21.54	30.58	114.5	240.5	164.5
3/4" ²	006	-S	26.87	30.58	114.5	240.5	173.5
1"	010	-S	33.66	30.58	100.0	240.5	164.5
1-1/4"	012	-S	42.42	34.75	116.0	241.2	193.5
1-1/2"	015	-S	48.56	37.93	130.0	244.5	211.5
2"	020	-S	60.63	41.10	148.0	246.0	238.5
2-1/2"	025	-S	73.38	47.45	178.0	248.2	280.5
3"	030	-S	89.31	50.36	202.0	257.2	312.5
4"	040	-S	114.76	60.15	242.0	274.3	370.5

註1: 插入口尺寸依據ASTM SCH80標準

註2: 1/2",3/4",請使用Bushing轉換

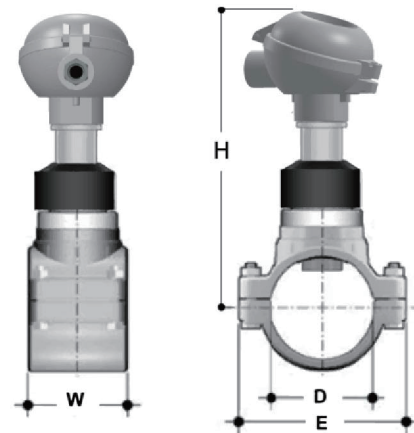
註3: 法蘭式JIS10K(-XXSFJ)/ANSI 150#(-XXXSFA),訂購時請特別註明



■ PP/PVC鞍座管 (-XXXPS)

*4吋以上尺寸備詢

SIZE	-XXX	SENSOR	D	E	W	H
2"	020	-S	63.0	113.0	77.5	246.0
2-1/2"	025	-S	75.0	141.0	78.5	248.2
3"	030	-S	90.0	156.5	78.5	257.2
4"	040	-S	110.0	197.0	109.0	274.3



註5: 鞍座插入部CPVC(-XXXPSC)

註6: 鞍座開孔尺寸:2"及2-1/2" 為28 mm, 3" 以上為35mm

尺寸 / 流量總覽表

SIZE	最小流量		最大流量		SIZE	最小流量		最大流量	
	0.5m/s - M3/Hr		6.0m/s - M3/Hr			0.5m/s - M3/Hr		6.0m/s - M3/Hr	
1/2"	0.32	3.82	4"	14.1	169.8				
3/4"	0.56	6.78	5"	22.1	265.2				
1"	0.88	10.6	6"	31.8	381.6				
1-1/4"	1.44	17.4	8"	56.6	678.6				
1-1/2"	2.26	27.1	10"	88.4	1060.2				
2"	3.54	42.4	12"	127.2	1527.1				
2-1/2"	5.98	71.4	14"	173.2	2078.4				
3"	9.04	108.6	16"	261.1	2714.4				

K 值參數表

● 塑膠管路SCH80通用

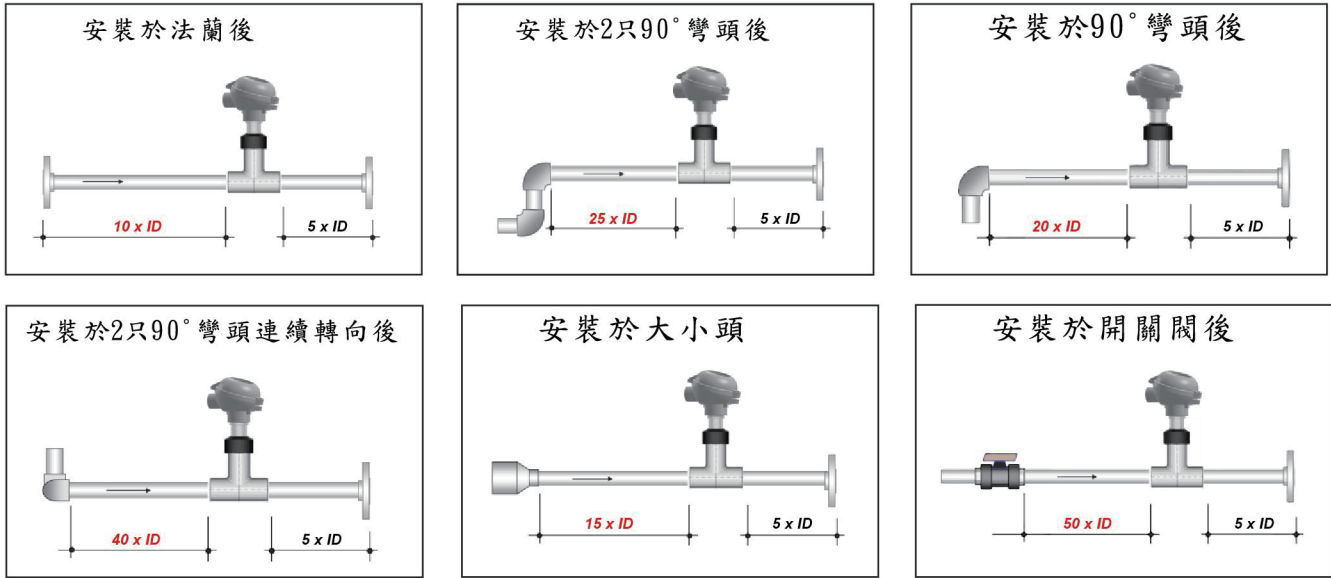
管徑	K值	管徑	K值
1/2"	215.65	2-1/2"	13.73
3/4"	121.30	3"	9.19
1"	89.12	4"	4.46
1-1/4"	57.04	5"	2.79
1-1/2"	41.56	6"	1.88
2"	19.83	8"	1.05

● 金屬管路通用

管徑	K值		管徑	K值	
	SCH40S	SCH80S		SCH40S	SCH80S
2"	17.32	19.38	8"	0.95	1.05
2-1/2"	12.05	13.73	10"	0.57	0.63
3"	8.15	9.19	12"	0.40	0.44
4"	4.00	4.46	14"	0.38	0.42
5"	2.52	2.79	16"	0.29	0.31
6"	1.68	1.88			

安裝說明 (安裝前請詳閱)

■ 標準安裝位置式意圖-依據EN ISO 5167-1標準 (ID 為管內徑)



以上圖示為流量計安裝與管件閥件間,所需上下游直管部建議值
若無相同比例直管部,則須依實際安裝地點做K值校正

■ 安裝角度說明

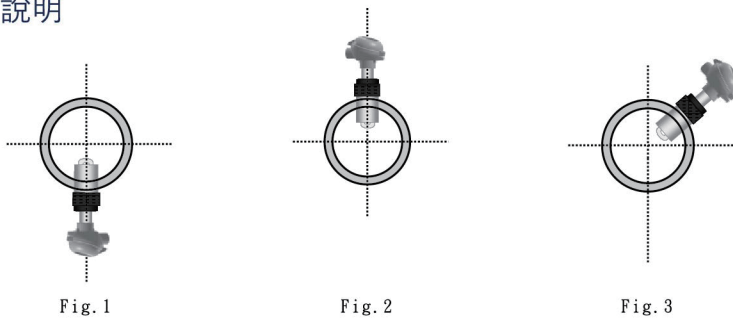


Fig. 1

Fig. 2

Fig. 3

Fig.1: 可安裝於無沉澱物的流體管路

Fig.2: 可安裝於無氣泡產生的流體管路

Fig.3: 一般最佳安裝位置

■ 水平管路安裝

可安裝於任何角度, 但建議流體流向應為由下往上

■ 錯誤安裝示意

