

- 體積小巧
- 結構緊湊
- 安裝方便
- 廣泛應用於微型控制系統



### 特性

- ◆ 使用壽命長，運行次數可達 $100 \times 10^6$ 次
- ◆ 分辨率高於 $0.01\text{mm}$
- ◆ 高運行速度

### 說明

- ◆ 外殼: 陽極氧化鋁
- ◆ 電阻元件: 導電塑料
- ◆ 電刷組件: 貴金屬多觸電電刷，帶彈性阻尼

### 規格

#### 電氣參數

- ◆ 阻抗誤差:  $\pm 10\%$
- ◆ 重複性:  $0.01\text{mm}$
- ◆ 電刷工作電流:  $\leq 1 \mu\text{A}$
- ◆ 致故障時電刷的最大電流:  $10\text{mA}$
- ◆ 工作電壓:  $\leq 24\text{Vdc}$
- ◆ 輸出電壓-輸入電壓的有效溫度系數比:  $\leq 1\text{ppm}/^\circ\text{C}$
- ◆ 絕緣電阻:  $\geq 10\text{M}\Omega$   
( $500\text{Vdc}, 1\text{bar}, 2\text{s}$ )
- ◆ 絕緣強度:  $\leq 100 \mu\text{A}$   
( $50\text{Hz}, 1\text{bar}, 2\text{s}, 500\text{Vdc}$ )

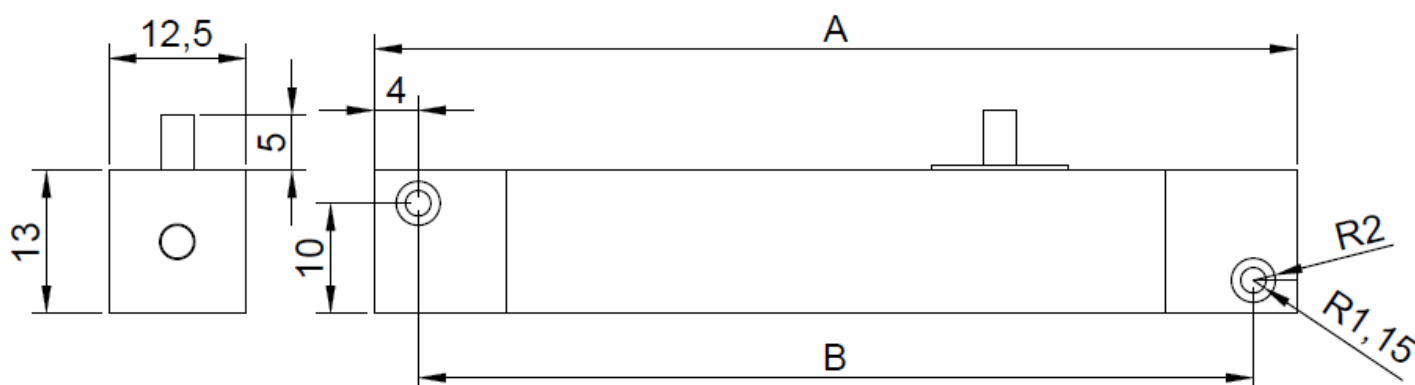
#### 機械參數

- ◆ 垂直方向: 行程+ $36\text{mm}$
- ◆ 水平方向: 型號+ $3\text{mm}$

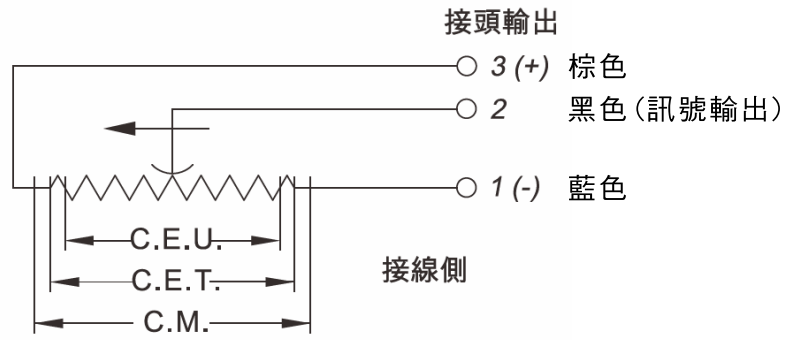
#### 環境參數

- ◆ 溫度範圍:  $40 \sim 100^\circ\text{C}$
- ◆ 使用壽命:  $\geq 100 \times 10^6$  次
- ◆ 抗衝擊指標:  $50\text{g } 6\text{ms}$
- ◆ 工作速度:  $\leq 5\text{m/s}$

### 尺寸圖



## 配線圖

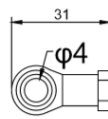


## 選用型號規格

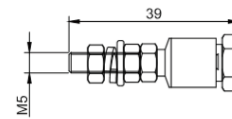
DSF- 代碼1 - 代碼2

碼1 電氣行程	碼2 連接頭型式
15, 25, 35, 50, 100	A 魚眼型
	B 萬向型

A: 魚眼



B: 萬向



## 電氣參數

型號	工作量程 (mm)	電氣行程 (mm)	阻抗 (KΩ)	獨立線性度 (%)
15	5	5.5	5	0.3
25	10	10.5	5	0.3
35	35	35.5	5	0.3
50	50	51	5	0.3
100	100	101	5	0.3