

- 採用陽極處理鋁合金外殼
- 使用不鏽鋼控制拉桿
- 固定腳架為可調式
- 保護等級: IP55
- 可應用於: 取出機, 陶瓷機械, 水閘控制, 木工機械, 液壓機械等



規格特性

- ◆ 獨立線性: $\pm 0.1\%$ (75~175mm); $\pm 0.05\%$ (200~750mm)
- ◆ 重複精度: 0.01mm
- ◆ 工作電流: $\leq 1\text{mA}$
- ◆ 溫度範圍: $-60^{\circ}\text{C} \sim 150^{\circ}\text{C}$
- ◆ 位移速度: 10m/s

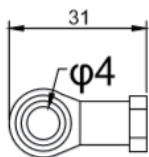
選用型號規格

DPC- 代碼1 - 代碼2

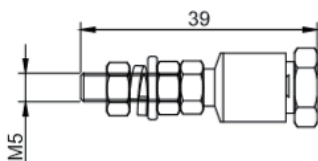
碼1	連接頭型式	碼2	電氣行程
1	魚眼型		75, 100, 110, 125, 130, 150,
2	萬向型		175, 200, 225, 250, 275, 300,
			325, 350, 360, 375, 400, 425,
			450, 475, 500, 550, 600, 650,
			700, 750

接頭尺寸

1: 魚眼



2: 萬向



外觀尺寸

特性 \ 型號	075	100	110	125	130	150	175	200	225	250	275	300	325	350	360	375	400	425	450	475	500	550	600	650	700	750
電氣行程 (A.E.) mm	75	100	110	125	130	150	175	200	225	250	275	300	325	350	360	375	400	425	450	475	500	550	600	650	700	750
電阻 (T.E.) $\pm 10\%$ K Ω	5 K Ω											10 K Ω														
機械行程 (M.T.) mm	A.E. + 7mm																									
外殼長度 (A) mm	A.E. + 169.5mm																									

