

- 主要應用在水(自來水、純水、超純水)的計量和控制上,由於應用行業的不斷推廣,對於各種酸、鹼、酒類、化學溶劑、酒精、飲料水..等已知測量過的介質: 硫酸、白酒、碳氫化合物、酒精、氯酸鈉、碳酸鈉、三乙胺醇、乙二胺、環氧丙烷
- 可測介質的判斷:介質在管道中流速穩定,壓力保持在0.3MPa,不會因流動產生氣泡(或氣穴)或產生壓力變化都可以測量
- 滿足不同的導聲材質管道的測量,包含”金屬管”和”塑膠管”均能測量
本產品既能測量金屬管,也能測量塑膠管
金屬管: 不銹鋼管/ 碳鋼管/ 銅管
塑膠管: PVC/ CPVC/ PVDF/ PPR/ PPH/ PFA/ PU/ HDPE
上面沒有列出的管道材質,建議進行試測



規格特性

- ◆ 流量範圍 : 0.1m/s ~ 5.0m/s
- ◆ 準確度 : ±2.0%
- ◆ 重複性 : 0.8%
- ◆ 測量管徑 : Φ9.53~Φ110(一體式); Φ9.53~Φ228(分體式)
- ◆ 儲存功能 : 具有日,月,年流量累積量
- ◆ 類比輸出 : 4~20mA,最大負載6000
- ◆ 警報輸出 : OCT上下限警報功能(選項)
- ◆ 通訊介面 : RS485,支援Modbus通訊協議
- ◆ 電源 : 24 VDC
- ◆ 電纜長度 : 2.0米
- ◆ 鍵盤 : 四個輕觸按鍵
- ◆ 顯示 : OLED128*64點陣顯示
- ◆ 單位 : 支援公英制單位選擇,CubicMeters(m³), Liters(L), USA Gallons(GAL), 可按/hour(每小時)、/min(每分鐘),出廠預設單位為m³/h
- ◆ 累計器 : 6位元流量累積器
- ◆ 適合管材 : 不銹鋼,碳鋼,銅管,塑膠管
- ◆ 外殼材質 : 鋁合金
- ◆ 環境溫度 : 0°C ~ 50°C (32°F ~ 122°F)
- ◆ 介質溫度 : 0°C ~ 50°C (32°F ~ 122°F)(常溫型); 0°C~150°C(32°F~248°F)(高溫型)
- ◆ 環境濕度 : 相對濕度0~95%,無結露
- ◆ 防護等級 : IP54

選用型號規格

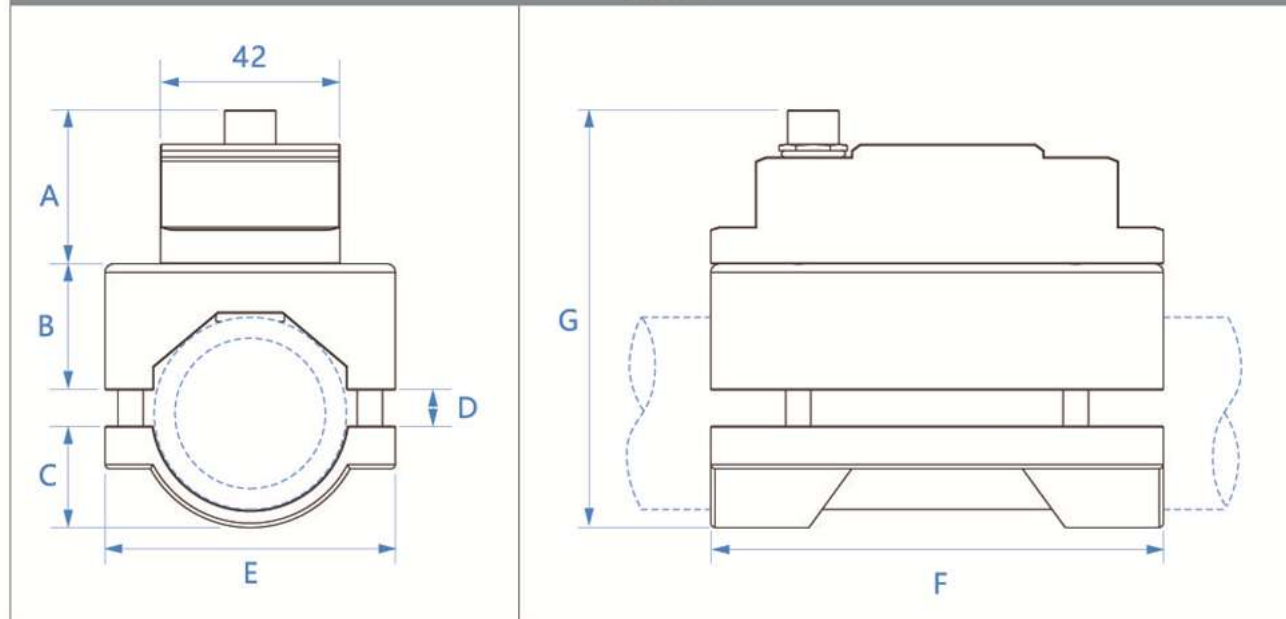
DCX3- 代碼1 代碼2 代碼3 代碼4

碼1	結構型態	碼2	輸出訊號	碼3	適用管徑NPS	碼4	電纜長度
A	一體式(常溫)	A	4~20mA	9.53	1/8" (1分)	63	2" 標準2M
B	分體式(常溫)	Y	RS-485	12.7	1/4" (2分)	75	2.5" 5M
O	分體式(高溫)	O	Option	15	3/8" (3分)	90	3" 10M
				20	1/2" (4分)	110	4" 15M
				25	3/4" (6分)	140	5" (特規) 20M
				32	1"	160	6" (特規) O Option
				40	1.2"	220	8" (特規)
				50	1.5"		

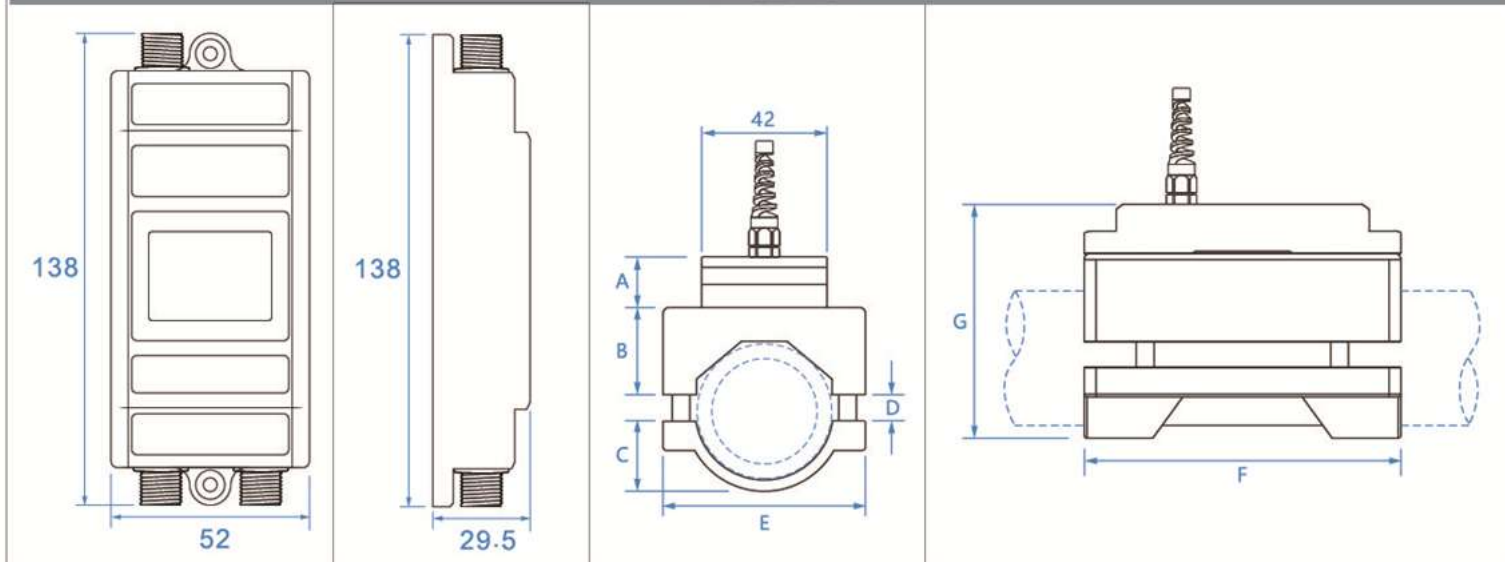
尺寸圖 (mm)

型號	A (mm)	B (mm)	C (mm)	D (mm) Max	E (mm)	F (mm)	G (mm) Max	最小管徑	最大管徑
-Φ9.53	40	25	7	8	58	106	80	Φ9.5	Φ11.5
-Φ12.7	40	25	7	8	58	106	80	Φ12	Φ13.5
-Φ15	40	25	7	8	58	106	80	Φ14	Φ16
-Φ20	40	25	15.8	5	58	106	85.8	Φ20	Φ23
-Φ25	40	25	14.6	6	58	106	85.6	Φ25	Φ30
-Φ32	40	28.5	18.5	4	58	106	91	Φ32	Φ35
-Φ40	40	29.5	23.5	8	68	106	101	Φ38	Φ45
-Φ50	40	36	27	7	78	106	110	Φ48	Φ54
-Φ63	45	41	32	8	91	130	126	Φ58	Φ64
-Φ75	45	46.5	40	7	105	136	138.5	Φ72	Φ78
-Φ90	45	53.5	47	8	119	150	153.5	Φ88	Φ96
-Φ110	45	68	54.5	9	143	174	176.5	Φ108	Φ116

一體式

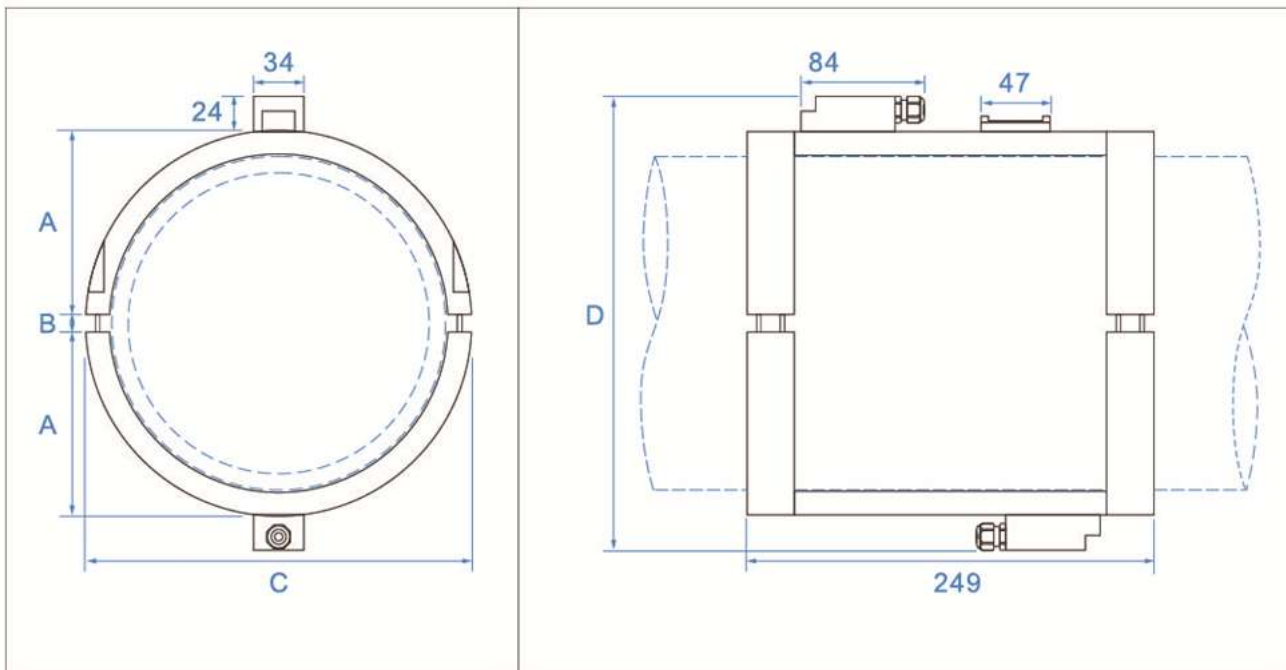
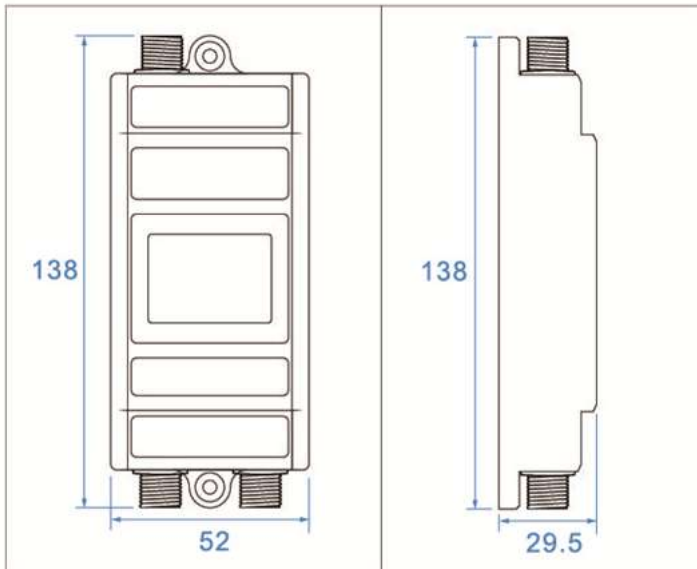


分體式

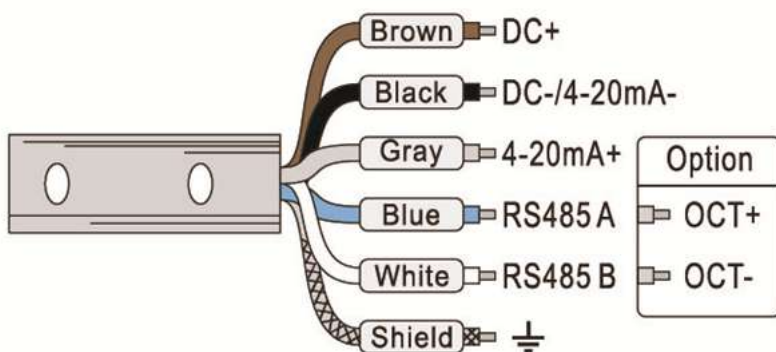


特殊規格尺寸圖(分體式)

型號	A (mm)	B (mm) Max	C (mm)	D (mm) Max	最小管徑	最大管徑
-Φ140	83.5	12	179	138.5	Φ132	Φ142
-Φ160	96.5	12	205	152.5	Φ158	Φ168
-Φ220	126.5	12	265	176.5	Φ218	Φ228



配線圖



管道規格及額定流量範圍

適合金屬管和塑膠管,由於管道的材質和執行不同的標準,管道的外徑差異較大,我們在設計的時候考慮了這些因素,結構上可以相容於最大外徑和最小外徑。訂貨時請留意「最小外徑」及「最大外徑」是否符合現場管徑。

型號		-9.53	-12.7	-15	-20	-25	-32	-40
管道外徑	mm	Φ 9.53	Φ 12.7	Φ 15	Φ 20	Φ 25	Φ 32	Φ 40
標稱直徑	DN	DN6	DN8	DN10	DN15	DN20	DN25	DN32
通俗叫法	NPS	1分(1/8")	2分(1/4")	3分(3/8")	4分(1/2")	6分(3/4")	1寸	1.2寸
最小外徑	mm	9.5	12	14	20	25	32	38
最大外徑	mm	11.5	13.5	16	23	30	35	45
最小流量	l/min	0.34	0.6	0.94	1.06	1.88	2.94	4.82
最大流量	l/min	11.02	19.59	30.62	52.99	94.2	147.19	241.15
最小流量	m3/h	0.02	0.04	0.06	0.06	0.11	0.18	0.29
最大流量	m3/h	0.66	1.18	1.84	3.18	5.65	8.83	14.47

型號		-50	-63	-75	-90	-110	-140	-160	-220
管道外徑	mm	Φ 50	Φ 63	Φ 75	Φ 90	Φ 110	Φ 140	Φ 160	Φ 220
標稱直徑	DN	DN40	DN50	DN65	DN80	DN100	DN125	DN150	DN200
通俗叫法	NPS	1.5寸	2寸	2.5寸	3寸	4寸	5寸	6寸	8寸
最小外徑	mm	48	58	72	88	108	132	158	218
最大外徑	mm	54	64	78	96	116	142	168	228
最小流量	l/min	7.54	11.78	19.9	30.14	47.1	73.59	105.98	188.4
最大流量	l/min	376.8	588.75	994.99	1507	2355	3680	5299	9420
最小流量	m3/h	0.45	0.71	1.19	1.81	2.83	4.42	6.36	11.3
最大流量	m3/h	22.61	35.33	59.7	90.43	141.3	220.78	317.93	565.2

特殊規格尺寸
(分體式)

最小流量: Φ15及以上,以0.1m/s流速計算流量; Φ15以下,以0.2m/s流速計算流量

最大流量: Φ15及以上,以5.0m/s流速計算流量; Φ15以下,以6.5m/s流速計算流量

產品組成

一體式 (A+D+E)

分體式 (B+C+D+E)



流量傳感器

上下卡

連接電纜

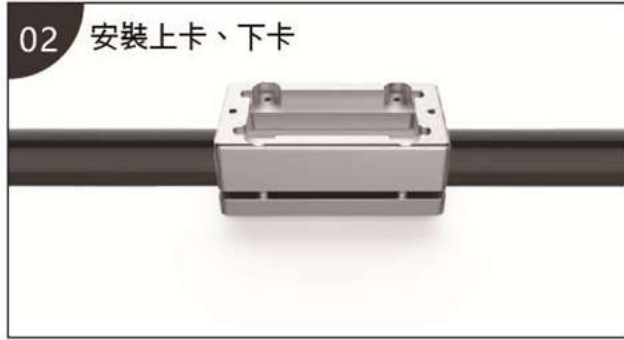
安裝步驟

01 清潔管路



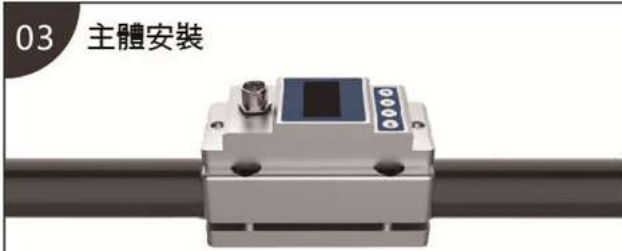
管道表面無污垢、油漆、雜物...

02 安裝上卡、下卡



附在安裝位置,下卡的螺柱套進上卡內,上下卡會自動吸附,上緊四顆M4螺絲

03 主體安裝



取掉感應器上的保護膜片,放入上卡內,上緊兩顆M4螺絲

接線



取出連接電纜,對接插頭,擰緊。

實測運轉



電纜另一端接線,送電觀察,SQ穩定在50以上表示已穩定測量

一體式

03 安裝流量感測器



將流量感知器裝在上卡上,鎖緊2顆螺絲

連接主機



取出流量感知器連接電纜,對接主機插座,擰緊

接線



取出輸出電纜,對接主機輸出插座,擰緊

實測運轉



電纜另一端接線,上電觀察,SQ穩定在50以上表示已經穩定測量

分體式